

## Цели за одржлив развој

### Цел 11: Одржливи градови и заедници



Целта 11 е да ги направи градовите и човечките населби инклузивни, безбедни, еластични и одржливи. Денес, повеќе од половина од светското население живее во градови. До 2050 година, околу 7 од 10 луѓе најверојатно ќе живеат во урбани средини. Градовите се двигатели на економскиот раст и придонесуваат со повеќе од 80 отсто од глобалниот БДП.

#### **Кои се некои од најитните предизвици со кои се соочуваат градовите денес?**

Нееднаквоста и нивоата на урбана потрошувачка на енергија и загадување се некои од предизвиците. Градовите заземаат само 3 отсто од земјиштето на Земјата, но сочинуваат 60-80 отсто од потрошувачката на енергија и 75 отсто од емисиите на јаглерод. Многу градови се исто така поранливи на климатски промени и природни катастрофи поради нивната висока концентрација на луѓе и локација, така што градењето урбана отпорност е од клучно значење за да се избегнат човечки, социјални и економски загуби.

#### **Зошто да се грижам?**

Сите овие прашања на крајот ќе го зафатат секој граѓанин. Нееднаквоста може да доведе до немири и несигурност, загадувањето го влошува здравјето на сите и влијае на продуктивноста на работниците, а со тоа и на економијата, а природните катастрофи имаат потенцијал да го нарушат начинот на живот на сите.

#### **Што можам да направам за да помогнам да се постигне оваа цел?**

Заинтересирајте се активно за управувањето и управувањето со вашиот град. Застапувајте се за град за кој верувате дека ви е потребен. Развијте визија за вашата зграда, улица и соседство и дејствувајте според таа визија. Дали има доволно работни места? Дали вашите деца можат безбедно да одат до училиште? Можеш ли да шеташ со семејството ноќе? Колку е далеку најблискиот јавен превоз? Каков е квалитетот на воздухот? Какви се вашите заеднички јавни простори? Колку подобри се условите што ги создавате во вашата заедница, толку е поголем ефектот врз квалитетот на животот.

Challenges

The **RAPID** and often **UNPLANNED URBANIZATION** witnessed worldwide has led to **INCREASED PRESSURE ON THE ENVIRONMENT**



Solutions

**PROMOTE SOUND URBAN PLANNING**, sustainable building, low-carbon transports, green spaces and sustainable lifestyles



Our cities account for up to **80% OF ENERGY CONSUMPTION** as well as **75% OF GLOBAL WASTE AND CARBON EMISSIONS**



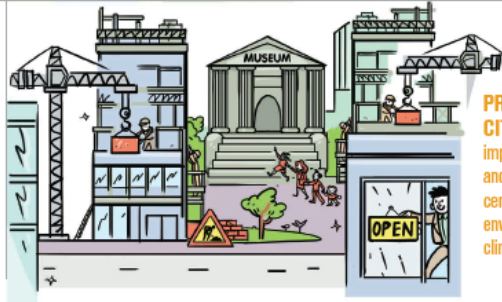
**INVEST IN RENEWABLE ENERGY**, waste management, sustainable and green infrastructure



Due to the high concentration of people, infrastructure, housing and economic activities, **CITIES ARE PARTICULARLY VULNERABLE** to climate change and natural disasters



**PROTECT CITIES** - which are important social, cultural and economic centres - from environmental and climate threats



[https://wedocs.unep.org/bitstream/handle/20.500.11822/22746/11\\_Sustainable%20cities%20and%20communities\\_FINAL.pdf?sequence=1&isAllowed=y](https://wedocs.unep.org/bitstream/handle/20.500.11822/22746/11_Sustainable%20cities%20and%20communities_FINAL.pdf?sequence=1&isAllowed=y)

Референци:

[https://www.un.org/sustainabledevelopment/wp-content/uploads/2019/07/11\\_Why-It-Matters-2020.pdf](https://www.un.org/sustainabledevelopment/wp-content/uploads/2019/07/11_Why-It-Matters-2020.pdf)

<https://www.un.org/sustainabledevelopment/cities/>

<https://www.unep.org/explore-topics/sustainable-development-goals/why-do-sustainable-development-goals-matter/goal-11>

